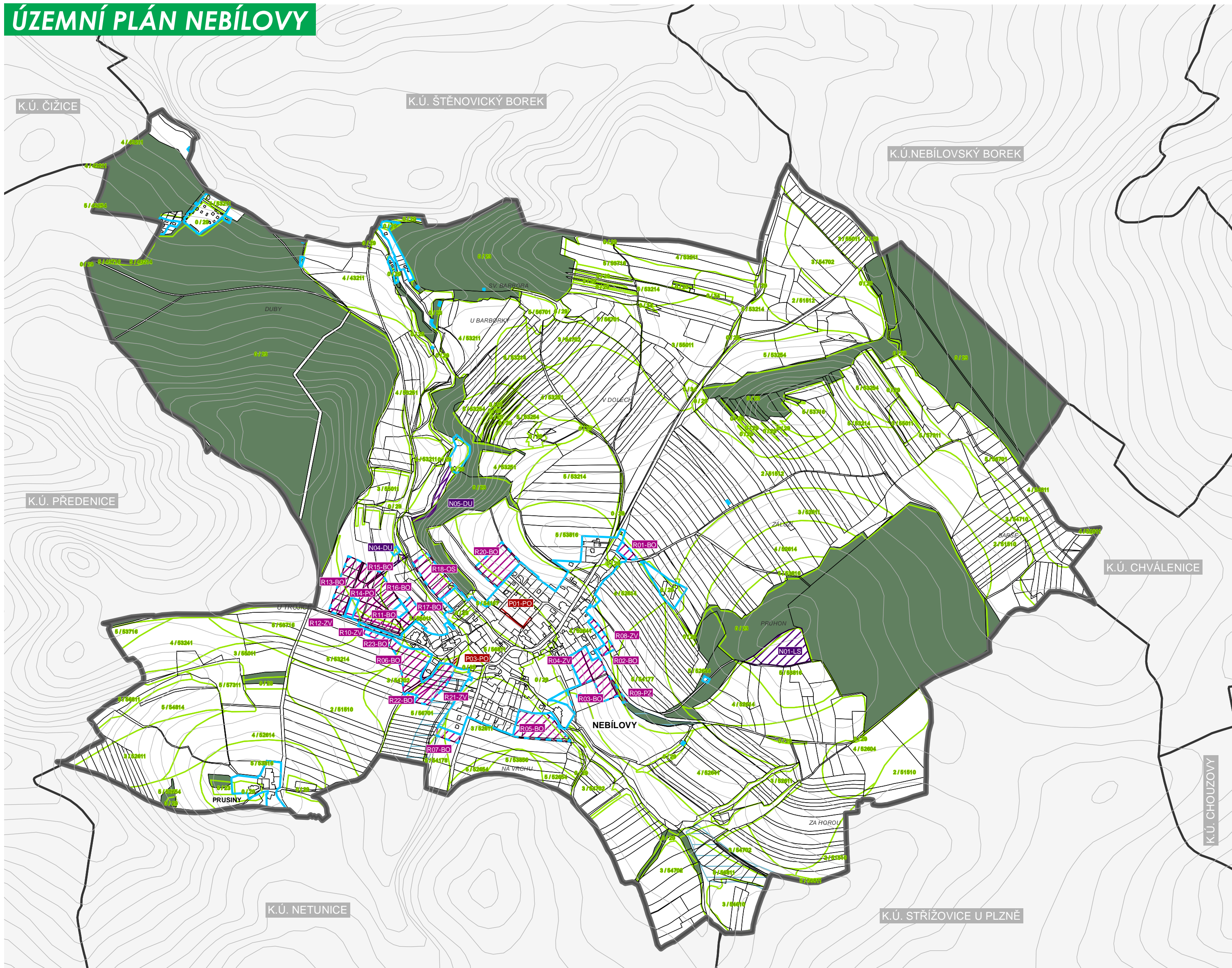


ÚZEMNÍ PLÁN NEBÍLOVY

ÚZEMNÍ PLÁN NEBÍLOVY



LEGENDA

- HRANICE ŘEŠENÉHO ÚZEMÍ - SPRÁVNÍ ÚZEMÍ OBCE NEBÍLOVY
- HRANICE KATASTRÁLNÍHO ÚZEMÍ
- HRANICE ZASTAVĚNÉHO ÚZEMÍ VYMEZENÉ KE DNI 3.12.2012
- HRANICE ZASTAVITELNÉ PLOCHY
- ZASTAVITELNÉ PLOCHY
- PLOCHY PŘESTAVBY
- PLOCHY ZMĚN V NEZASTAVĚNÉM ÚZEMÍ
- POZEMKY URČENÉ K PLNĚNÍ FUNKCE LESA
- MELIORACE - LINIOVÁ
- MELIORACE - PLOŠNÁ
- VRSTEVNICE

BONITACE ZEMĚDĚLSKÉ PŮDY

- HRANICE BPEJ
- TŘÍDA OCHRANY ZPF / OZNAČENÍ BPEJ

PLOCHY PŘESTAVBY - PŘEHLED

- NEBÍLOVY - STŘED

PLOCHY ZMĚN V NEZASTAVĚNÉM ÚZEMÍ - PŘEHLED

- PRŮHON
- NEBÍLOVY - SEVER
- NEBÍLOVY - ZÁPAD

ZASTAVITELNÉ PLOCHY - PŘEHLED

- NEBÍLOVY - SEVER
- NEBÍLOVY - VÝCHOD
- NEBÍLOVY - VÝCHOD
- NEBÍLOVY - JIH
- NEBÍLOVY - VÝCHOD
- NEBÍLOVY - ZÁPAD

Zpracovatel: **Ing.arch. Petr Sladký - projekční kancelář**
 IČ: 18722822, DIČ: CZ6401310036
 Nad Šárkou 60, 160 00 Praha 6

Spolupráce: Ing.arch. Veronika Kronich
 Ing.arch. Petra Kolaříková

Ing. arch. Petr Sladký
 autorizovaný architekt ČKA 02 686

ZASTAVITELNÉ PLOCHY - PŘEHLED

- | | | | | | |
|-------------------|------------------|------------------|------------------|-----------------------|----------------------|
| NEBÍLOVY - JIH | NEBÍLOVY - ZÁPAD | NEBÍLOVY - ZÁPAD | NEBÍLOVY - ZÁPAD | NEBÍLOVY - JIHOVÝCHOD | NEBÍLOVY - JIHOZÁPAD |
| NEBÍLOVY - JIH | NEBÍLOVY - ZÁPAD | NEBÍLOVY - ZÁPAD | NEBÍLOVY - ZÁPAD | NEBÍLOVY - SEVER | NEBÍLOVY - ZÁPAD |
| NEBÍLOVY - VÝCHOD | NEBÍLOVY - ZÁPAD | NEBÍLOVY - ZÁPAD | NEBÍLOVY - ZÁPAD | NEBÍLOVY - JIHOZÁPAD | |

TENTO PROJEKT BYL SPOLUFINANCOVÁN Z PROGRAMU
 STABILIZACE A OBNOVY VENKOVA PLZEŇSKÉHO KRAJE

PLZEŇSKÝ KRAJ

ÚZEMNÍ PLÁN NEBÍLOVY ... věřte, že se vám vrátí



K.Ú.: NEBÍLOVY
 FÁZE: ÚZEMNÍ PLÁN 11/2015

VÝKRES PŘEDPOKLÁDANÝCH ZÁBORŮ PF M 1:10 000 07

ZPRACOVATEL: ING. ARCH. PETR SLADKÝ - PROJEKČNÍ KANCELÁŘ, Nad Šárkou 60, 160 00 Praha 6, zastoupená Ing. arch. Petrem Sladkým, (autORIZOVANÝ ARCHITEKT ČKA 02 686), spolupráce: Ing. arch. V. Kronich, Ing. arch. P. Kolaříková